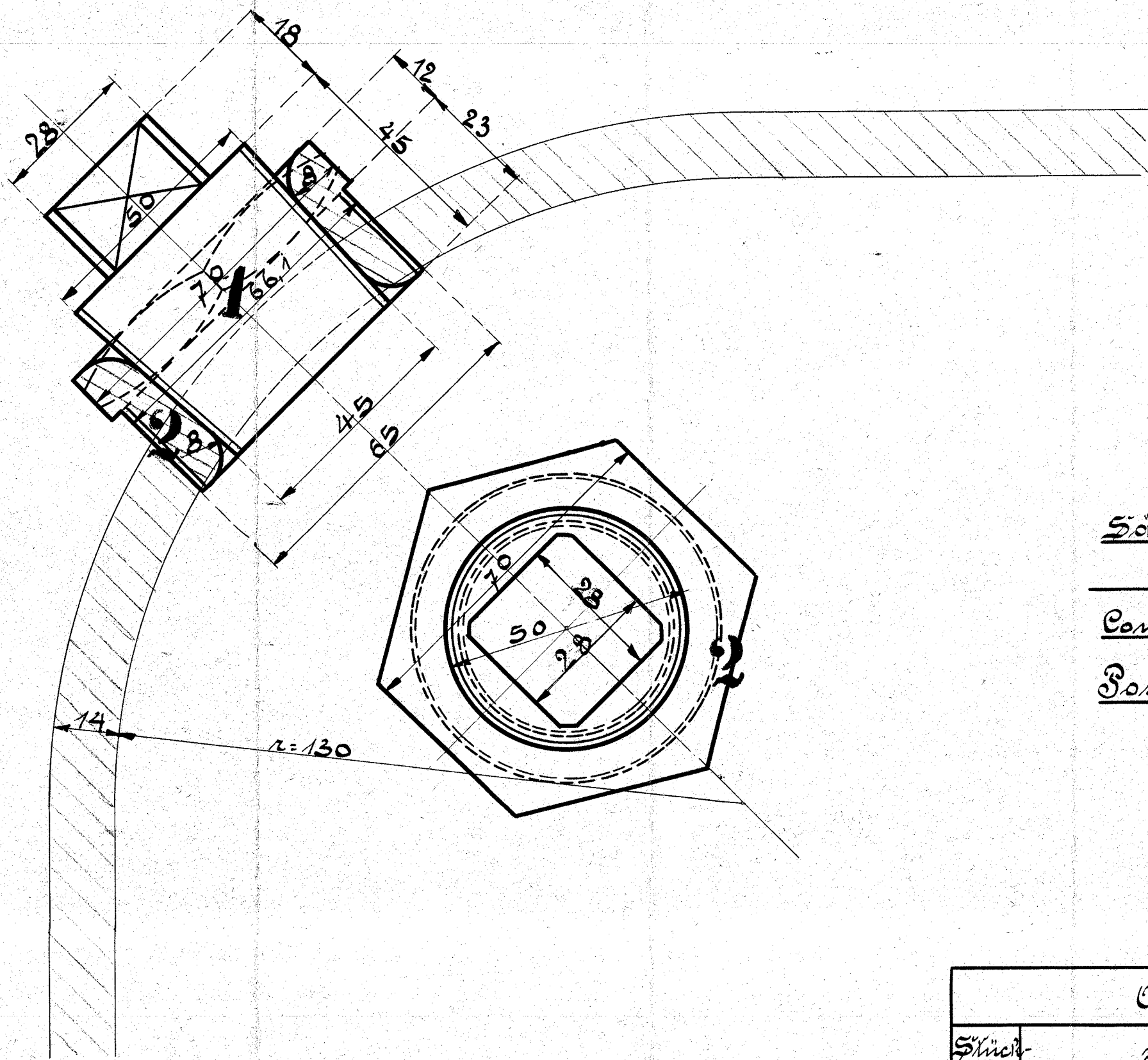


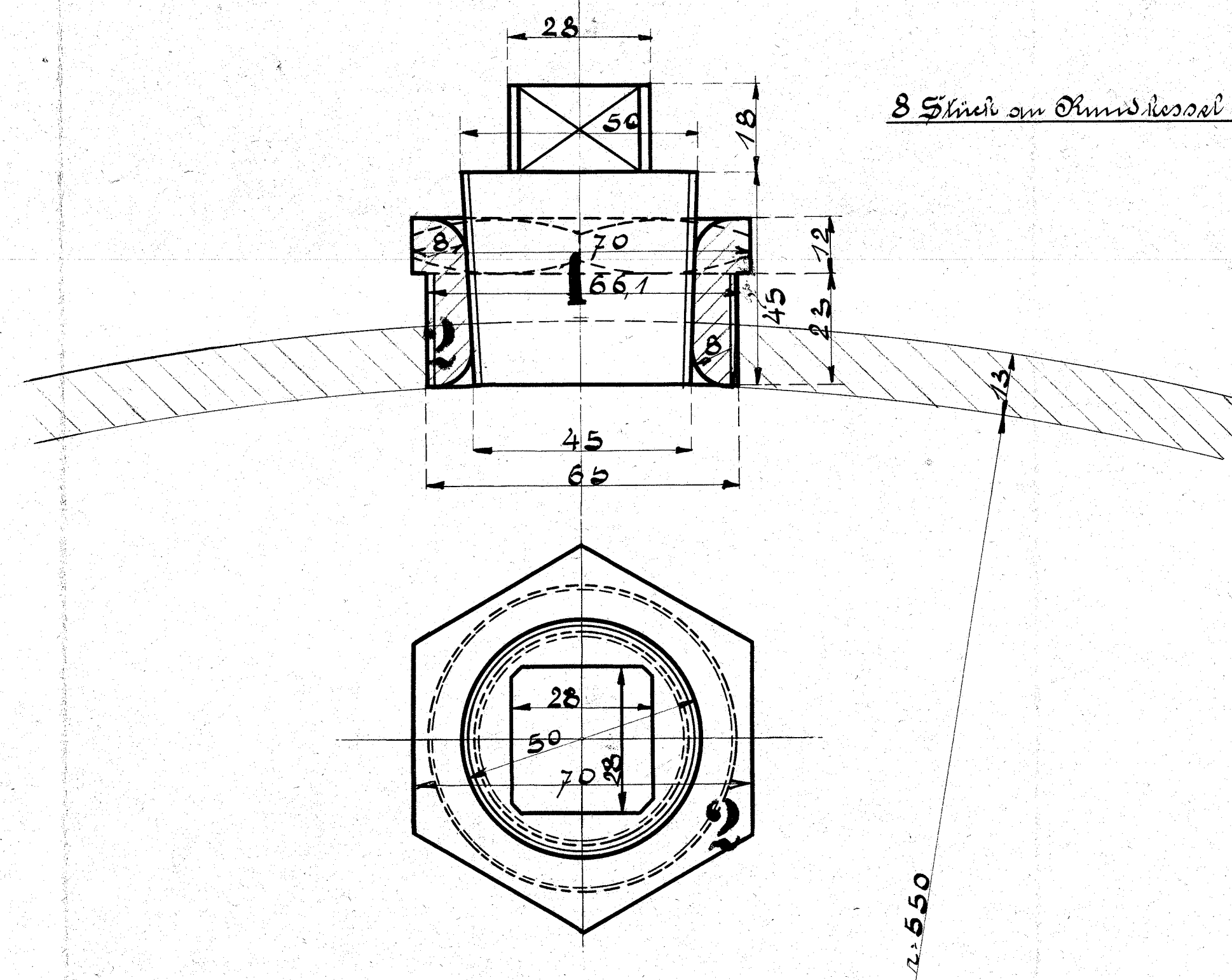
4 Stk. an Feuerkasten links unten



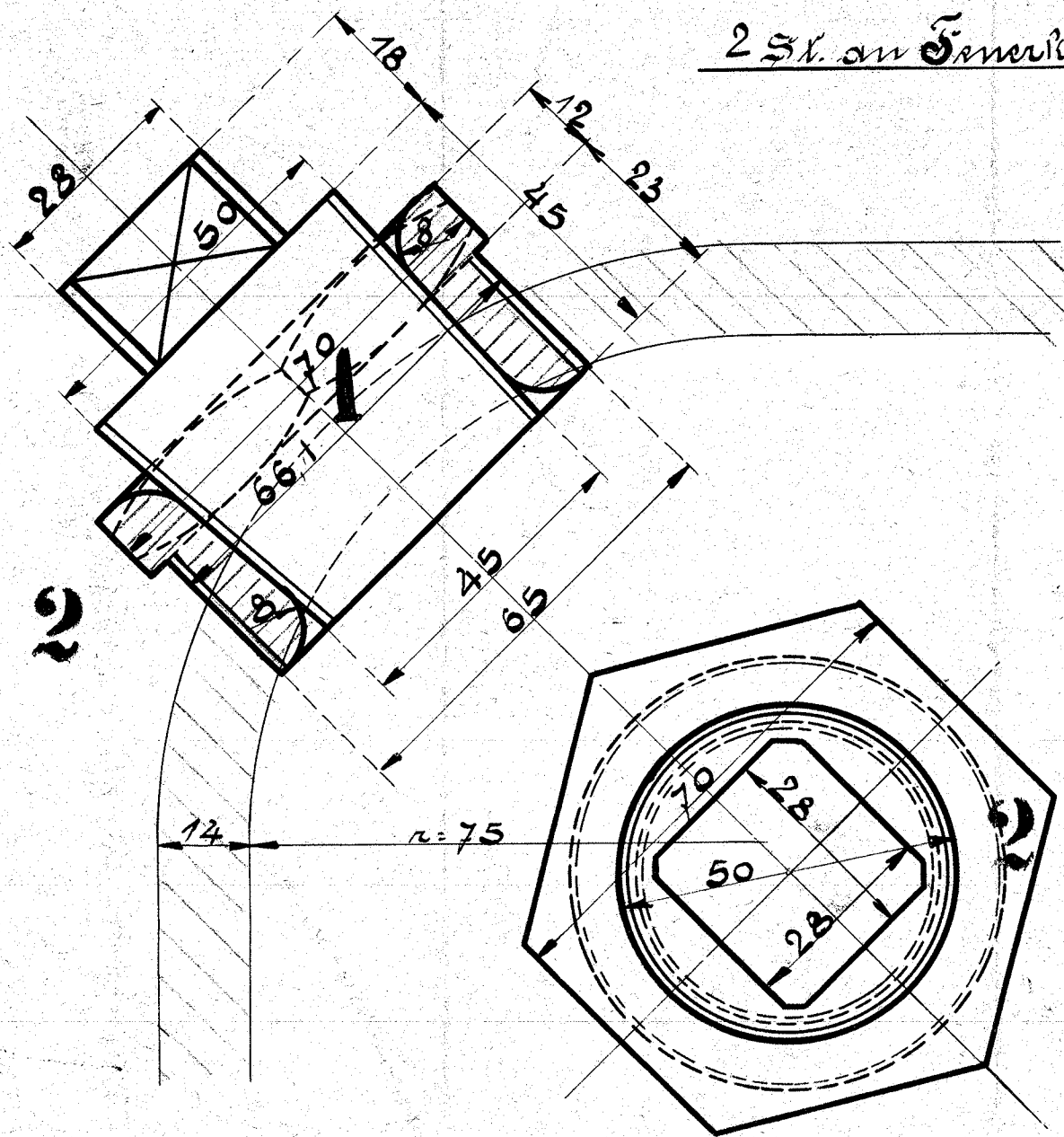
Sämtliche Waschbolzen haben 8 Gang auf 1" engl.
 " " Füller haben 10 Gang auf 1" engl.
 Pass für Füller auf 100 μ = 4 μ
 Position der Waschbolzen nur nach
 Messzeichnung Nr. 1

Einführung für eine Lokomotive					Materialbest. für Lokomotive	
Stückzahl	Benennung	Nummer	Material	Bemerkung	Zeich. No.	Dimensionen und Materialzeichen
15	Waschbolzen	1	Stegstahl			
14	Füller Saan	2	"			

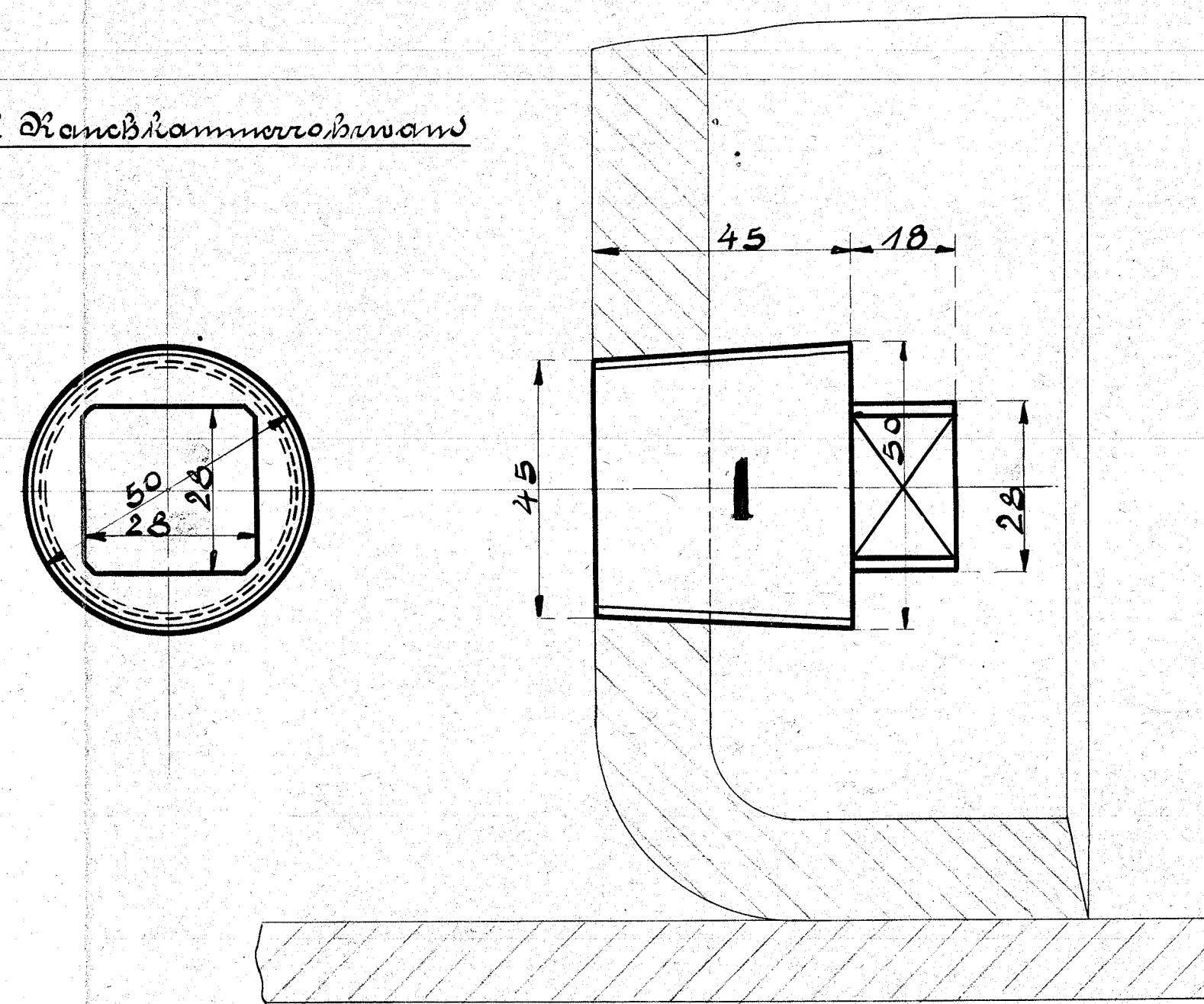
8 Stk. an Dampfkessel oben



2 Stk. an Feuerkasten links oben



1 Stk. f. Rauchkammerabwärt



101 HEISSDAMPF-TENDERLOKOMOTIVE
 FÜR DIE SÜDFÜRERISCHE EISENBahn.
 FABRIK № 10022- BETRIEBS № 1-
 Henschel & Sohn, Cassel 1910.

Waschbolzen-